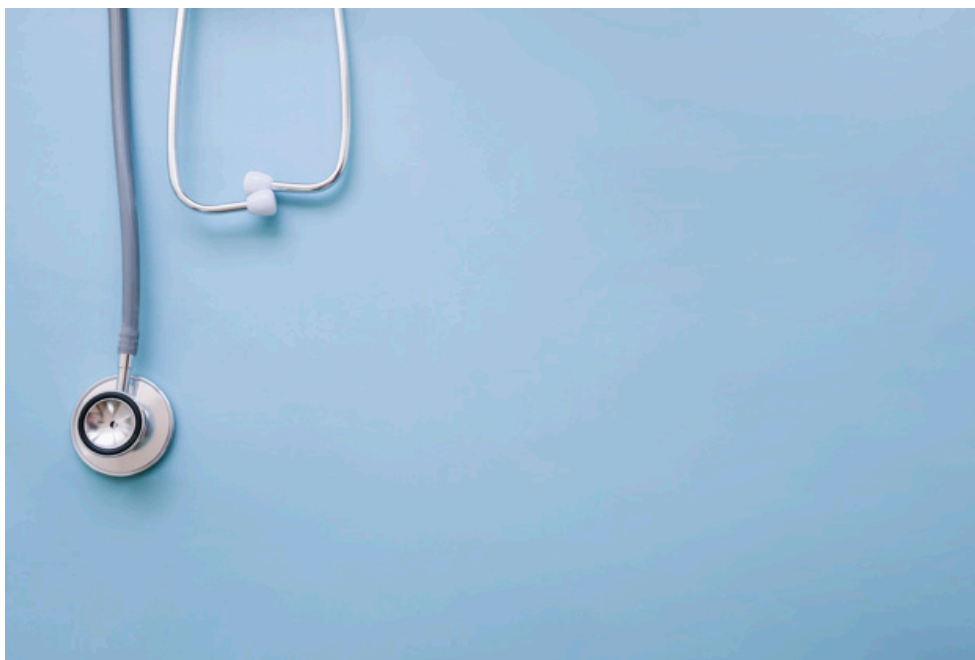


2019



Banco de Indicadores

SALUD

MAYO 2019

 **GEO**
ESTUDIO Y OPINIÓN

DATOS CLAVE

En este reporte encontrará los datos correspondientes a las últimas actualizaciones de indicadores de impacto vinculados a salud en Argentina y el mundo. Este tablero se actualizará periódicamente, y paulatinamente se incorporarán nuevos indicadores referentes a la temática.



DEFINICIONES

- **Tasa bruta de natalidad:** relaciona todos los nacimientos acaecidos en una población dada con la población total. Es un índice de la velocidad relativa con que aumenta la población mediante los nacimientos. Influyen sobre la natalidad factores tales como la composición por edad (cuando más joven es la población mayor es la tasa de natalidad), el nivel socioeconómico (a menor nivel mayor tasa de natalidad), y la fecundidad propiamente dicha, con los que se puede evaluar en forma indirecta el mayor riesgo de una población. Fuente: INFOSALUD – Mendoza.
- **Tasa de mortalidad:** Relaciona todas las muertes acaecidas en una población dada con la población total, midiendo así la disminución de la misma a causa de las muertes. Una medida de la frecuencia de muertes en una población definida durante un período de tiempo dado. Fuente: Dirección de Estadísticas e Información en Salud.
- **Tasa de mortalidad materna:** Refleja el riesgo de morir de las mujeres durante la gestación y el parto. Se utiliza como denominador el número de nacidos vivos como una aproximación al número de mujeres expuestas a morir por causas relacionadas con el embarazo, el parto y el puerperio. Fuente: Dirección de Estadísticas e Información en Salud.
- **Tasa de mortalidad infantil:** La mortalidad infantil comprende la mortalidad de menores de un año. Se llama mortalidad neonatal a la ocurrida en el transcurso de los primeros 27 días de vida y la expresión mortalidad postneonatal designa la ocurrida desde el fin del período neonatal hasta la edad de un año. Relaciona las defunciones de menores de un año acaecidas durante un año y el número de nacidos vivos registrados en el transcurso del mismo año. Fuente: Dirección de Estadísticas e Información en Salud.

- **Tasa de Fecundidad:** Es el número de hijos que en promedio tendría una mujer de una cohorte hipotética de mujeres que durante su vida fértil tuvieran sus hijos de acuerdo a las tasas de fecundidad por edad del período en estudio y no estuvieran expuestas a riesgos de mortalidad desde el nacimiento hasta el término del período fértil. Fuente: CEPAL.
- **Esperanza de Vida:** Las estadísticas demográficas dan la esperanza de vida en todas las edades. Es decir, que la esperanza de vida a la edad “x” es la vida media futura de los sobrevivientes de esa edad, o número medio de años que pueden vivir todavía los individuos que han alcanzado la edad “x”. Éste es un concepto que sólo tiene sentido para una generación y se obtiene como parte de una tabla de mortalidad. La generación puede ser real, o puede ser una generación hipotética que, como columna de probabilidades de morir (q_x), tiene los datos de un cierto año o período, no los de una auténtica generación. En definitiva, se trata de repartir el conjunto de años de vida vividos por un cierto colectivo inicial para averiguar el número medio de años que corresponde a cada individuo de dicho colectivo. Por tanto, el primer paso es calcular el número total de años vividos por la generación a partir de cierta edad (x). Lo más frecuente es que se calcule desde el nacimiento, es decir, cuando “ x ” = 0. Fuente: Geografía Económica y General Argentina (Isidro Carlevari, 1967)

METODOLOGÍA DE TRABAJO

- El presente documento fue elaborado en base a los datos suministrados por distintas fuentes públicas. Cada sección es elaborada por un responsable a cargo, especialista en el tema.
- Los datos se cargan en base a la actualización periódica de las distintas fuentes de las cuales son sustraídos. Para ello, nuestro equipo estará investigando permanentemente la evolución de los indicadores con el fin de brindarle en todo momento información confiable actualizada.

FUENTES DE INFORMACION

1. Indicadores Básicos 2018 del Ministerio de Salud y Desarrollo Social, datos a 2016:
<http://iris.paho.org/xmlui/bitstream/handle/123456789/50802/indicadoresbasicos-spa.pdf?sequence=1&isAllowed=y>
2. Indicadores Básicos 2018 del Ministerio de Salud y Desarrollo Social, datos a 2016:
<http://iris.paho.org/xmlui/bitstream/handle/123456789/50802/indicadoresbasicos-spa.pdf?sequence=1&isAllowed=y>
3. Indicadores de Salud de INDEC actualizados a 2017:
https://www.indec.gob.ar/nivel4_default.asp?id_tema_1=4&id_tema_2=32&id_tema_3=94
4. Indicadores de Salud de INDEC actualizados a 2017:
https://www.indec.gob.ar/nivel4_default.asp?id_tema_1=4&id_tema_2=32&id_tema_3=94
5. Indicadores de Salud informados por el Banco Mundial, datos a 2017
<https://datos.bancomundial.org/indicador/SP.DYN.TFRT.IN?locations=AR>
6. Indicadores informados por el Observatorio Federal de Recursos Humanos en Salud, datos a 2016: <https://www.argentina.gob.ar/sites/default/files/20180918-fuerza-trabajo-sector-salud-2016.pdf>
7. Indicadores de Salud informados por el Banco Mundial, datos a 2017
<https://datos.bancomundial.org/indicador/SP.DYN.LE00.MA.IN?end=2017&locations=AR&start=1960&view=chart>
8. Indicadores de Salud informados por el Banco Mundial, datos a 2017
<https://datos.bancomundial.org/indicador/SP.DYN.LE00.IN?end=2017&start=1960&view=chart>
9. Indicadores de Salud informados por el Banco Mundial, datos a 2017:
<https://datos.bancomundial.org/indicador/SP.DYN.LE00.FE.IN?end=2017&locations=AR&start=1960&view=chart>
10. Indicadores de Salud de INDEC actualizados a 2017:
https://www.indec.gob.ar/nivel4_default.asp?id_tema_1=4&id_tema_2=32&id_tema_3=94
11. Información Presupuestaria 2019 del Ministerio de Hacienda de la Nación:
<https://www.minhacienda.gob.ar/onp/presupuestos/2019>

12. Datos correspondientes a informe elaborado por el Foro de Periodismo Argentino (FOPEA) 2018
<http://www.investigacionesfopea.com/saludargentina/#1>
13. Datos correspondientes a la Organización Panamericana de la Salud
http://www.paho.org/data/index.php/es/?option=com_content&view=article&id=515:indicadoresviz&Itemid=347
14. Datos correspondientes a informe elaborado por el Foro de Periodismo Argentino (FOPEA) 2019
<http://www.investigacionesfopea.com/saludargentina/#1>
15. Datos correspondientes a la 4ta encuesta nacional de factores de riesgo del Ministerio de Salud y Desarrollo Social de la República Argentina 2018
http://www.msal.gob.ar/images/stories/bes/graficos/0000001444cnt-2019-04_4ta-encuesta-nacional-factores-riesgo.pdf